

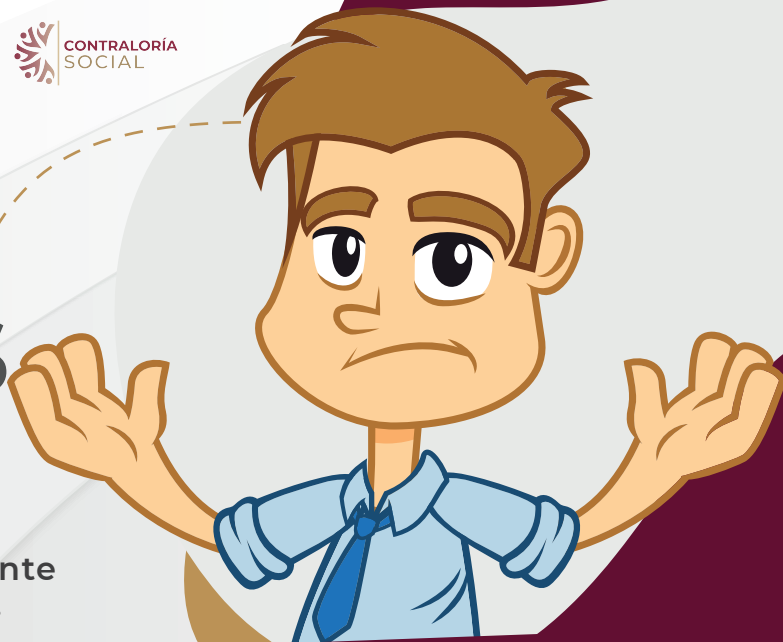


EDUCACIÓN
SECRETARÍA DE EDUCACIÓN PÚBLICA



QUEJAS Y DENUNCIAS


Eres beneficiario o integrante del Comité de Contraloría Social del Programa Cultura Física y Deporte y detectaste alguna irregularidad durante la ejecución de los recursos públicos.



CONTRALORÍA SOCIAL

¡PARTICIPA!

JUNTOS PODEMOS PREVENIR, DETECTAR Y SANCIONAR ACTOS DE CORRUPCIÓN

 [Contraloria.social](https://contraloriasocial.conade.gob.mx)

 contraloriasocial@conade.gob.mx

<https://contraloriasocial.conade.gob.mx>



PUEDES REALIZAR TU **DENUNCIA** ANTE LAS SIGUIENTES INSTANCIAS

INSTANCIA EJECUTORA

Preséntala a través del Enlace de Contraloría Social del Órgano de Cultura Física y Deporte, Asociación Deportiva Nacional u Organismo Afin.

INSTANCIA NORMATIVA

Mediante escrito dirigido a la Dirección de Planeación y Tecnologías de Información y Enlace de Contraloría Social de la CONADE, con domicilio en Camino a Santa Teresa No. 482, Colonia Peña Pobre, Alcaldía de Tlalpan, C.P. 14060, Ciudad de México. Vía correo electrónico a: contraloriasocial@conade.gob.mx o Vía telefónica 55 5927 5200 ext. 2200 y 2240.

ÓRGANO INTERNO DE CONTROL EN LA CONADE

Mediante escrito dirigido a Órgano Interno de Control en la CONADE, con domicilio en Camino a Santa Teresa No. 482, Colonia Peña Pobre, Alcaldía de Tlalpan, C.P. 14060, Ciudad de México. Vía correo electrónico a: quejas@conade.gob.mx y denuncia@conade.gob.mx o Vía telefónica: Teléfono: 55 5927 5200 extensiones 4300, 4310 o 4320.

SECRETARÍA DE LA FUNCIÓN PÚBLICA

Denuncia Ciudadana de la Corrupción (SIDEDEC):
<https://sidec.funcionpublica.gob.mx>

Ciudadanos Alertadores internos y externos de la corrupción:
<https://alertadores.funcionpublica.gob.mx/>

Vía correspondencia: Dirección General de Denuncias e Investigaciones de la Secretaría de la Función Pública en Av. Insurgentes Sur No. 1735, Piso 2 Ala Norte, Guadalupe Inn, Álvaro Obregón, CP 01020, Ciudad de México.

Vía telefónica: En el interior de la República al 800 11 28 700 y en la Ciudad de México 55 2000 2000.

Presencial: En el módulo 3 de la SFP en Av. Insurgentes Sur No. 1735, PB, Guadalupe Inn, Álvaro Obregón, CP 01020, Ciudad de México.